

**EduParc Biel-Bienne AG**  
Rue de l'Avenir 56  
2503 Bienne

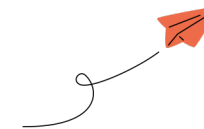
☎ 032 365 15 15

buero@eduparc.ch  
www.eduparc.ch

3H à 11H  
12<sup>e</sup> année scolaire  
Cours de langues  
Cours d'appui



**EDUPARC**  
BIEL-BIENNE



**EDUPARC**  
BIEL-BIENNE



Cycle inférieure	3H—6H
Ecole primaire	7H—8H
Ecole de culture générale	9H—11H
Ecole secondaire	9H—11H

**BILINGUE**

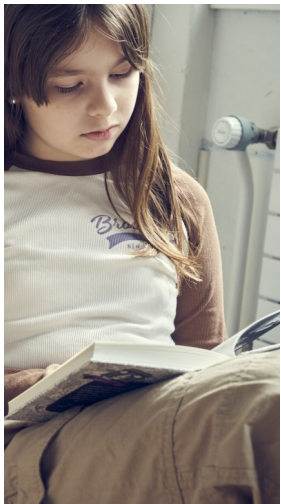


# Ici, je suis à la bonne place



L'école doit être un plaisir! A l'école, je dois pouvoir apprendre, montrer mes points forts et assumer mes erreurs. Je peux prendre des responsabilités et je suis toujours pris au sérieux

Nous nous faisons confiance et apprenons qu'il s'agit d'un endroit où il n'y a pas de danger. Nous faisons tous des erreurs, mais nous savons que personne ne se moque de nous ou ne se ridiculise.



Nous sommes aimables les uns envers les autres et nous nous aidons mutuellement. Nous acceptons les opinions différentes et sommes tolérants. Nous nous remettons toujours en question et apprenons jour après jour. Nous n'avons pas besoin de faire semblant en permanence, mais nous savons qu'en tant que personnalités, nous sommes toujours pris au sérieux et acceptés.

Je suis fort, mais je connais aussi mes faiblesses.

Notre corps enseignant n'exerce pas seulement ses compétences dans le domaine de l'instruction purement scolaire, mais encourage en outre, la technique d'apprentissage individuelle conduisant les adolescents à étudier et à réfléchir par eux-mêmes.

L'enseignement d'EduParc est basé sur les plans d'études officiels complétés par ses propres programmes.

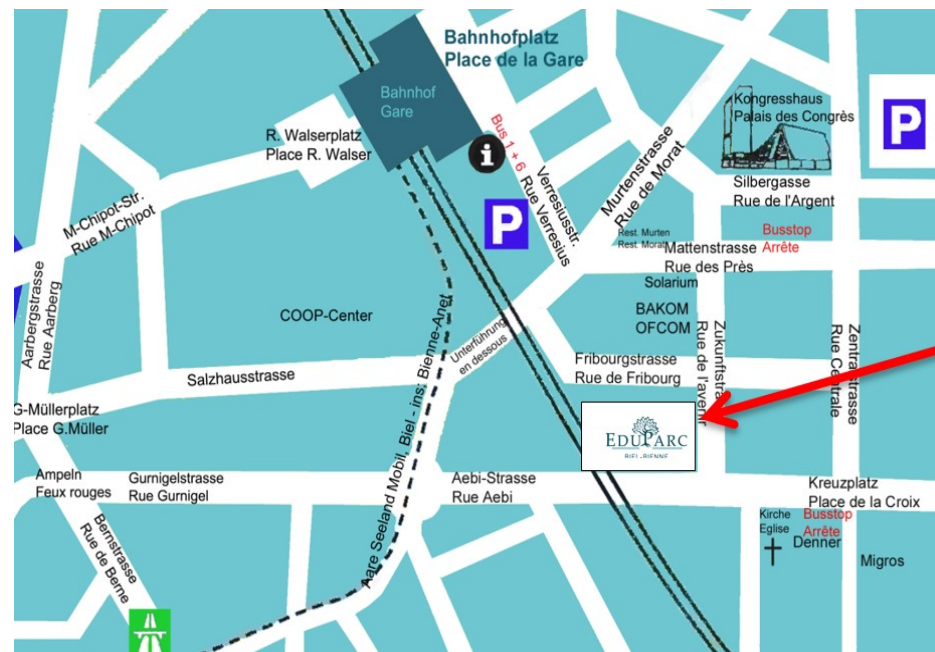
Le programme du collège offre une mise en présence théorique intensive de la matière scolaire ainsi que de la préparation et de l'encadrement pratiques conçus en vue d'examens et de procédures de passage menant plus tard à la vie professionnelle active.

L'encouragement et le soutien individuels sont des éléments importants pour que les aptitudes et capacités des élèves puissent correspondre aux objectifs fixés d'un commun accord.

# Plan de situation

De la gare principale de Bienne, l'école est facilement accessible à pied en 6 à 8 minutes par des routes secondaires sûres.

Les élèves de l'école obligatoire passent leur temps de pause soit au réfectoire soit dans la cour qui est située clairement en retrait de la route.



**EduParc Biel-Bienne SA** Rue de l'Avenir 56 2503 Biel-Bienne

032 365 15 15

[buero@eduparc.ch](mailto:buero@eduparc.ch)

[www.eduparc.ch](http://www.eduparc.ch)



# Horaire et plan de vacances

L'enseignement se déroule du lundi au vendredi.

Les cours sont adaptés aux horaires de trains pour les élèves externes.

Les jours de cours où l'enseignement est dispensé l'après-midi, un repas de midi sain et équilibré est servi dans le propre réfectoire de l'école.

Le bâtiment scolaire reste ouvert à nos élèves même après les heures de cours proprement dites, que ce soit pour faire ses devoirs, récupérer des affaires oubliées ou attendre le train. La salle de jeux (baby-foot, billard...) raccourcit certainement le temps d'attente. Pour les plus jeunes, il existe une garderie surveillée tous les jours de 7h30 à 17h30.



Les vacances sont harmonisées avec celles des écoles publiques biennoises. En cas de divergences avec le plan de vacances de votre commune de domicile, des solutions individuelles seront trouvées.

## Vacances scolaire 2024 / 2025

Rentrée scolaire	12.08.2024
Automne	21.09.2024 — 21.10.2024
Hiver	21.12.2024 — 05.01.2025
Semaine sportive	08.02.2025 — 16.02.2025
Printemps	05.04.2025 — 21.04.2025
Été	05.07.2025 — 17.08.2025



# L'école et son environnement



Ces dernières années, le rendement exigé de nos enfants a sans cesse augmenté.

L'école et son environnement sont aussi de plus en plus exigeants au vu des changements structurels en cours.

Le passage à l'école secondaire, au gymnase ou à une autre école supérieure ou encore à un apprentissage, est lié à de fortes exigences.



Le maintien de la place existante à l'école et l'obtention du certificat de fin d'études sont fortement marqués par un environnement scolaire en perpétuel mouvement.

Souvent, les parents et leurs enfants remarquent peu avant ou après l'entrée dans une nouvelle phase scolaire, que les objectifs qui avaient été fixés ne peuvent, pour diverses raisons, être atteints dans l'environnement actuel.

L'environnement transformé peut engendrer des incertitudes et des doutes justifiés quant à l'atteinte des objectifs d'études et professionnels souhaités.

Beaucoup d'élèves abandonnent très tôt leur chance de préparer avec succès une procédure de passage de longue haleine ou un examen exigeant et de le mener à terme, ou renoncent à s'engager à temps et de manière intensive, en vue d'un apprentissage.

Il faut clarifier suffisamment tôt la situation scolaire et fixer dans les délais les objectifs de formation.



# Ecole primaire et secondaire

En préparation à des objectifs de formation et d'apprentissage de haut niveau, EduParc offre à Bienne un enseignement complet dans une structure de jour allant de la 3H à la 11H plus une 12ème année.

Les classes 3H à 6H offrent une entrée idéale dans un environnement scolaire bienveillant. Des classes à effectifs réduits et des enseignants qui souhaitent prendre en compte les forces et les faiblesses individuelles et soutenir et encourager les enfants individuellement.

Nous encourageons le bilinguisme dès le début de la scolarité. Les deux groupes linguistiques sont représentés dans toutes les classes. L'apprentissage commun dans des groupes mixtes favorise énormément l'intérêt et le plaisir pour l'autre langue.

# Ecole générale+préparatoire



L'école préparatoire comprend la 7H et la 8H; elle assiste les écoliers en prévision des procédures de passage.

Les élèves sont préparés spécialement au passage à l'école secondaire publique ainsi que pour l'école secondaire ou le pro gymnase. Le passage à l'école secondaire publique a lieu en général suite à un examen. L'admission à notre école secondaire est effectuée sur la base d'un entretien.

Des contrôles réguliers et systématiques des prestations renseignent les parents sur les progrès réalisés par leurs enfants. Les discussions pour le passage à notre école secondaire ou l'inscription à l'examen pour l'école secondaire publique interviennent en fonction des notes, de la maturité de l'élève et des objectifs fixés d'un commun accord.



# Ce à quoi nous aspirons?

L'encouragement individuel est pour nous très important. Chez nous, il va de soi que l'élève peut poser des questions, même de manière répétée s'il le faut. Nous sommes là pour aider l'élève.

Le contact avec les parents est de règle. Chez nous, vous êtes en tout temps informé de l'évolution de votre enfant, de ses progrès, et de ce qui peut encore être amélioré.

Nous nous conformons aux directives et plans scolaires cantonaux. Nous atteignons les objectifs fixés au préalable et préparons sérieusement les élèves aux examens; nous n'hésitons pas à remplacer certains objectifs ou à les redéfinir lorsque c'est dans l'intérêt des adolescents et des parents.



Notre but est qu'à la fin de la scolarité, nous ayons obtenu un optimum des possibilités et capacités de l'adolescent, si besoin à l'aide de soutien et de motivation supplémentaires. Dès que nous nous apercevons que quelque chose devrait encore être amélioré, nous nous attelons sans tarder à la tâche.

Nous sommes une école extrêmement exigeante appliquant des règles claires, nous ne craignons pas d'effectuer des contrôles précis et de nous renseigner plutôt deux fois qu'une.

Nous sommes soucieux de rendement individuel. L'élève doit vivre sa scolarité de manière intense et en fournissant de gros efforts; il doit régulièrement exécuter des devoirs à la maison et sérieusement préparer les épreuves.

Cependant tout est situé à un niveau qui lui permet de profiter de l'enseignement sans présumer de ses forces être délaissé au-dessous de ses capacités.



# Entrée / sortie

En raison de la forte demande, il est recommandé de réfléchir suffisamment tôt à un éventuel changement.

En règle générale, le changement a lieu au début d'une nouvelle année scolaire. Selon l'effectif de la classe, il est également possible de commencer plus tard.

Un changement d'école rapide et en temps voulu améliore l'envie d'apprendre, la motivation, et accroît le succès personnel de l'adolescent.

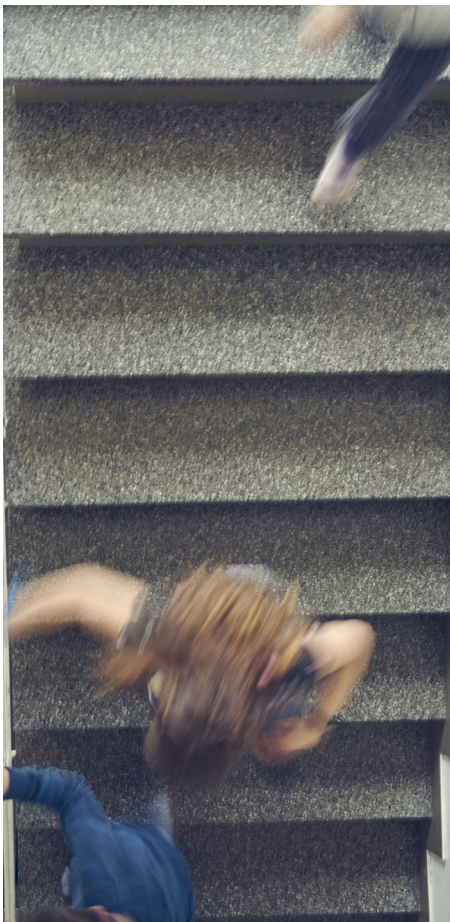
Si, en tant que parents, vous n'êtes pas convaincus du niveau atteint par votre fille ou votre fils sur le plan personnel et dans le domaine de ses compétences, alors prenez contact avec nous.

Notre bilan intermédiaire exécuté selon des critères professionnels peut confirmer les objectifs de formation ou mettre en évidence de nouvelles voies à suivre.

L'admission à EduParc a lieu sur la base d'un entretien avec un membre de la direction de l'école.

Pour l'inscription, veuillez utiliser le formulaire annexé. Nous sommes en tout temps à votre disposition pour de plus amples renseignements.

Par principe, la sortie survient à la fin d'un semestre ou après expiration de la durée de formation contractuelle. Une résiliation avant terme est à communiquer à la direction de l'école trois mois à l'avance sous pli recommandé.



# Ecole de culture générale Plus

L'école de culture générale Plus offre une préparation sur mesure aux adolescents qui s'intéressent à un apprentissage.

Comme base pour leur future vie professionnelle, nous apportons à nos élèves une solide formation théorique et pratique.

En plus des branches figurant au catalogue d'enseignement cantonal, nous enseignons, dès la 7H déjà, l'informatique ainsi que les techniques de travail et d'apprentissage.

L'école de culture générale Plus est prévue pour les adolescents qui, à l'école de culture générale publique, fonctionnent au-dessous de leurs capacités.

Le passage dans notre école de culture générale Plus n'a de sens que si les candidats potentiels sont disposés à fournir un effort au-dessus de la moyenne.

Les résultats obtenus au sein de l'école publique et la volonté de se pencher plus intensément sur le futur apprentissage professionnel ou la fréquentation d'un établissement d'enseignement supérieur, constituent la base de réflexion pour un passage dans notre école de culture générale Plus.

Par la suite, nous aidons vos enfants à reconnaître leurs désirs professionnels et nous les préparons à leur futur cursus professionnel.

Le passage au degré secondaire est possible dans la mesure où le rendement individuel et la maturité personnelle de l'élève le permettent.

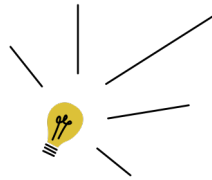


# Ecole secondaire

## Préparation pour le gymnase

A partir de la 10H, les adolescents qui se préparent à fréquenter un gymnase, une école moyenne supérieure ou qui se destinent à un apprentissage professionnel exigeant peuvent, sur la base de leur rendement et de leurs objectifs, être admis à l'école secondaire d'EduParc ou au pro gymnase.

Les cours se basent sur les plans d'études officiels du canton de Berne; ce programme est complété par des objectifs théoriques et pratiques supplémentaires.



Le potentiel innovant de notre école se situe au niveau du bilinguisme en association avec l'étude approfondie et interdisciplinaire des branches d'enseignement.

C'est ainsi que l'allemand en tant que langue étrangère n'est pas seulement dispensé dans les cours ad hoc, mais intervient en outre dans d'autres branches sous forme de langue d'enseignement.



La mise en pratique du «bilinguisme» améliore les qualifications professionnelles dans les futures phases de la vie.

L'admission à l'école secondaire intervient dès la fin de la 6<sup>e</sup> année scolaire.

Dans l'évaluation de passage comptent le rendement individuel, la maturité personnelle et le comportement social ainsi que les objectifs professionnels et scolaires.

Avant la décision d'admission, un entretien personnel a lieu avec la direction de l'école afin de clarifier les aptitudes, capacités et motivations de l'élève.

## Sport de haut niveau et école

Dans notre école, nous prenons en charge de jeunes sportifs de haut niveau issus de différentes disciplines sportives. Nos horaires et programmes scolaires sont réglés sur leur plan d'entraînement individuel.

Pour les joueurs de hockey sur glace du HC Bienne, les footballeurs du FC Bienne, les joueuses de l'Académie de football de Bienne ainsi que les talents de Swiss Tennis, nous proposons des horaires adaptés afin que tous les entraînements de soutien puissent être intégrés de manière idéale dans le quotidien scolaire. Mais les talents musicaux y trouvent également un cadre adapté.

Nos «protocoles de formation» permettent d'informer à tout moment les parents et les entraîneurs du niveau de connaissances des adolescents, de manière à garantir simultanément une solide formation scolaire en plus d'un entraînement exigeant.

## Culture, loisirs et école

Chez EduParc, nous associons nos élèves à des activités de loisirs ambitieuses, des hobbies intensifs ou encourageons tout spécialement les jeunes talents musicaux.

Les leçons sont conçues de telle façon que les activités en dehors de l'établissement scolaire peuvent être exercées sans négliger l'école ou entraver les objectifs de l'enseignement.

L'aide aux devoirs, des cours spéciaux en français, allemand et mathématiques contribuent à atteindre les objectifs sur le plan scolaire, sportif et musical.



# Bilans intermédiaires

En cas d'incertitudes et de doutes sur la poursuite d'une formation, il convient de tirer ensemble un bilan personnel.

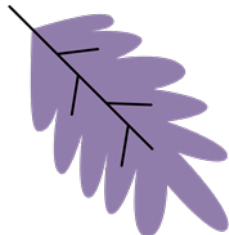
Un examen individuel des performances scolaires valant comme «deuxième avis» peut conférer une certaine sécurité et avoir un effet positif sur le futur développement de votre enfant.

Les problèmes surgissant à l'école, dont les raisons sont à chercher chez les enfants eux-mêmes ou dans une situation donnée, mettent en péril les objectifs fixés et nécessitent qu'une clarification individuelle soit établie à temps.

Plus les problèmes et aspirations sont analysés tôt, plus les chances pour l'avenir seront assurées, et mieux sera rétabli un quotidien scolaire motivant.



Notre corps enseignant vous aide à stimuler vos enfants et à prendre les décisions pertinentes sur la suite à donner à leur formation.



## Préstation complémentaire

# Orientation professionnelle

Pour de nombreux élèves il n'est aujourd'hui pas facile, pendant ou après la scolarité obligatoire, de se déterminer à choisir un établissement d'enseignement supérieur ou un apprentissage.

L'expérience montre que, dans la plupart des cas, le processus de décision commence trop tard. Cela a pour conséquence que la pression sur les parents responsables et leurs enfants augmente sensiblement à l'approche des échéances.

Entre le choix d'un établissement d'enseignement supérieur et la recherche d'une place d'apprentissage, nos enfants ont besoin de l'appui de leurs parents et, en règle générale, aussi du soutien compétent d'un conseiller en orientation professionnelle.



Nous travaillons en étroite collaboration avec les offices d'orientation professionnelle de la région.

Notre conseillère en orientation professionnelle connaît nos élèves à partir de la 9H et peut, de ce fait, les aider de manière très individuelle lors du choix d'une profession.

Ainsi, chez nous, la connaissance de la branche est enseignée en 9H déjà. En 10H, les stages professionnels sont organisés conjointement avec les parents et les élèves afin d'établir les premiers contacts avec le monde professionnel.

A la fin de la 10H, les souhaits professionnels devraient être fixés de manière définitive et les contrats d'apprentissage bouclés à temps.



# Aide aux devoirs / cours d'appui

Notre corps enseignant s'occupe de chaque élève en fonction de son stade de développement propre et le soutient selon les objectifs fixés préalablement.

Notre ambition la plus élevée est d'encourager, sans exception, tous nos élèves de façon optimale.

Afin d'appliquer cette résolution, nous offrons pour chaque branche principale une demi-leçon supplémentaire grâce à laquelle votre enfant peut se préparer de la meilleure façon qui soit aux défis à venir ou combler des lacunes.

Pendant la pause de midi, nos élèves ont de surcroît la possibilité de faire leurs devoirs sous la conduite d'une personne qualifiée.

D'ailleurs, vous trouverez nos devoirs toujours actualisés sur notre page d'accueil. Ainsi, il n'y a plus jamais d'oubli...

# Repas de midi



La possibilité de passer la pause de midi chez nous est offerte à votre enfant.

Il apportera son propre repas ou prendra part au repas de midi organisé par l'école (chaque jour, un repas sain et équilibré est servi).

Vous avez ainsi la certitude que les enfants sont sous surveillance et qu'ils profitent intelligemment de leur temps, car les élèves ont la possibilité, durant la pause de midi, de faire leurs devoirs (que ce soit seuls ou sous la direction d'une personne compétente).



# Solutions personnalisées

Par cette offre, nous couvrons une multitude de besoins et de possibilités en tant qu'alternative à l'école publique.

Vous devez peut-être faire face à des situations particulières, ou votre enfant doit être accompagné et encouragé de manière très ciblée et intensive.

Dans ce cas n'hésitez pas à prendre contact avec nous. Grâce aux petits effectifs de nos classes, nous sommes très flexibles et pouvons répondre à de nombreux vœux particuliers.

Beaucoup de cours ont lieu dans des salles d'informatique modernes et bien agencées, que ce soit pour effectuer des recherches ou pour travailler avec divers didacticiels disponibles sur internet ou sur CD. Cela permet aussi de moduler le programme d'enseignement de manière individuelle.



# Français pour personnes de langue étrangère

Afin de pouvoir intégrer au mieux et le plus tôt possible les enfants d'autres régions linguistiques dans notre système scolaire, nous leur offrons la possibilité de bénéficier de cours intensifs de français, parallèlement et en partie en plus du programme scolaire «normal».

Demandez à ce propos toutes les informations nécessaires directement auprès de la direction de l'école.

