

**EduParc Biel-Bienne AG**  
Rue de l'avenir 56  
2503 Biel-Bienne

☎ 032 365 15 15

buero@eduparc.ch  
www.eduparc.ch

3H – 11H  
12ème année scolaire  
Cours de langues  
Cours d'appui



**EDUPARC**  
BIEL-BIENNE



**EDUPARC**  
BIEL-BIENNE



12<sup>ème</sup> année

La nouvelle année préparatoire!

Intensif  
Social / Paramédica  
Informatique / Economie

**BILINGUE**



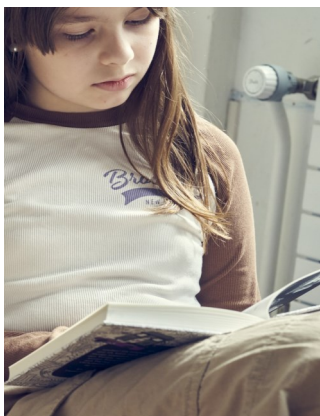
# 12<sup>ème</sup> année scolaire bilingue

L'année préparatoire bilingue

**Tu as bientôt terminé ta scolarité obligatoire et tu n'as pas encore une idée bien précise sur la suite?**

Si tu as envie d'améliorer tes résultats scolaires et si tu es intéressé(e) à fréquenter une classe bilingue - c'est-à-dire à parler l'allemand non seulement pendant les cours d'allemand mais également dans d'autres disciplines - notre 10<sup>e</sup> année scolaire est dans ce cas exactement ce qu'il te faut.

Que tu sois issu(e) d'une école secondaire ou de culture générale ne joue aucun rôle pour nous.



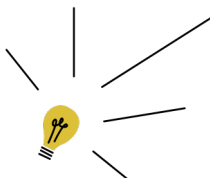
**Le rythme de l'enseignement est adapté à tes capacités d'apprentissage.**

Cette année doit t'aider à t'orienter, soit pour trouver une place d'apprentissage adéquate ou pour te préparer le mieux possible à un examen. Durant toute l'année, tu bénéficieras du soutien de notre propre conseillère en orientation professionnelle. Afin que tu puisses te préparer idéalement à ta vie professionnelle ou à ton examen, nous publions chaque jour tes devoirs sur internet.

L'année préparatoire t'aide à rendre possible un examen d'entrée, un apprentissage exigeant ou un changement d'orientation professionnelle.

Nous enseignons souvent en périodes, c'est-à-dire qu'une unité de cours dure au moins 90 minutes. Ennuyeux? Au contraire, l'enseignement peut ainsi être tout à fait passionnant et varié.

Notre propre conseillère en orientation professionnelle t'aide à prendre une décision quant à ton choix professionnel.



# Unterrichtszeiten und Ferienplan

L'enseignement se déroule du lundi au vendredi. Le samedi est congé.

Les cours sont adaptés aux horaires de trains pour les élèves externes.

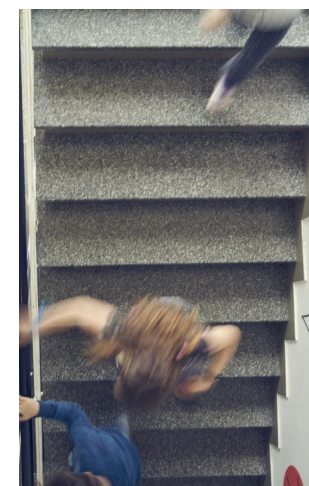
Les jours de cours où l'enseignement est dispensé l'après-midi, un repas de midi sain et équilibré est servi dans le propre réfectoire de l'école.

L'école reste ouverte après les heures de cours pour nos élèves, que ce soit pour accomplir des devoirs, pour chercher des affaires oubliées ou pour attendre le départ du train. La salle de jeux (football de table, billard...) permet d'écourter le temps d'attente.

Les vacances sont harmonisées avec celles des écoles publiques biennoises. En cas de divergences avec le plan des vacances de votre commune de domicile, des solutions individuelles seront trouvées.

## Vacances scolaire 2024 / 2025

Rentrée	12.08.2024
Automne	21.09.2024 — 21.10.2024
Hiver	21.12.2024 — 05.01.2025
Semaine sportif	08.02.2025 — 16.02.2025
Printemps	05.04.2025 — 21.04.2025
Été	05.07.2025 — 17.08.2025



# Ce à quoi nous aspirons

L'encouragement individuel est pour nous très important. Chez nous, il va de soi que l'élève peut poser des questions, et de manière répétée s'il le faut. Nous sommes là pour aider l'élève.

Le contact avec les parents est de règle. Chez nous, vous êtes en tout temps informé de l'évolution de votre enfant, de ses progrès, et de ce qui peut encore être amélioré.

Nous nous conformons aux directives et plans scolaires cantonaux. Nous atteignons les objectifs fixés au préalable et préparons sérieusement les élèves aux examens; nous n'hésitons pas à remplacer certains objectifs ou à les redéfinir lorsque c'est dans l'intérêt bien compris des adolescents et des parents.

Notre but est qu'à la fin de la scolarité, nous ayons obtenu un optimum des possibilités et capacités de l'adolescent, si besoin à l'aide de soutien et de motivation supplémentaires. Dès que nous nous apercevons que quelque chose devrait encore être amélioré, nous nous attelons sans tarder à la tâche.



Nous sommes une école extrêmement exigeante appliquant des règles claires, ne craignant pas, au cours d'une 10<sup>e</sup> année scolaire, d'effectuer des contrôles précis et de nous renseigner plutôt deux fois qu'une.

Nous sommes soucieux de rendement individuel. L'élève doit vivre sa scolarité de manière intense et en fournissant de gros efforts; il doit régulièrement exécuter des devoirs à la maison et sérieusement préparer les épreuves.

Cependant tout est situé à un niveau qui lui permet de profiter de l'enseignement sans présumer de ses forces ni être délaissé au-dessous de ses capacités.



# L'année préparatoire

## 3 possibilités

- **Intensif** préparation au choix professionnel et à un examen
- **Social / Paramédica** préparation à une profession paramédicale
- **Informatique/Economie** préparation aux métiers d'informaticien et de médiamaticien

De la gare principale de Bienne, l'école est facilement accessible en 6 à 8 minutes par des routes secondaires sûres.

## Des diplômes, la clé de la réussite.

Am Schluss des Schuljahres hast du nicht nur viel Neues gelernt, sondern bei uns wird dein Einsatz auch dokumentiert. In den zwei letzten Schulwochen finden unsere Diplomprüfungen statt. Du kannst zeigen, was du alles gelernt hast!

Auf Wunsch kannst du sogar noch zusätzlich weitere Diplome erlangen:

- Diplôme interne avec certificat de connaissances
- Diplôme ECDL (European Computer Driving Licence)
- OCG (diplôme de maîtrise du clavier et de la dactylographie)
- Attestation de langue pour le français, l'allemand, l'anglais

Dans le cadre du programme de 12<sup>e</sup> année scolaire, des leçons individuelles peuvent également être suivies. De surcroît, nous offrons aux élèves, aux adolescents et aux adultes un concept d'enseignement complémentaire individuel pendant les heures d'école ou en cours d'emploi. Cela est proposé dans toutes les tranches d'âge et pour toutes les formations. Prenez contact avec nous pour des informations plus précises.



# Intensif bilingue

Une année d'orientation visant deux objectifs

**En culture générale, tu approfondis et consolides tes connaissances acquises à l'école primaire ou secondaire.**

Il ne s'agit toutefois pas pour toi d'acquérir en premier lieu une somme de connaissances aussi grande que possible. Nous aimerions plutôt t'enseigner comment apprendre par toi-même et te montrer comment développer tes aptitudes et tes capacités. Zèle et application sont indispensables durant cette année.

Chez nous, tu ne dois pas tuer le temps mais assimiler et apprendre le plus possible. Si au cours de cette année tu envisages de te présenter à des examens, tu as la possibilité de te préparer dans le cadre de leçons spéciales supplémentaires.



Le deuxième composant de la classe Intensif est le choix de la profession et la préparation professionnelle. Pour que tu puisses te préparer le mieux possible à ta future profession, tu as l'occasion de travailler en étroite collaboration avec notre conseillère en orientation professionnelle, ou encore, dans le cadre d'une «semaine d'initiation», de te familiariser avec différents domaines professionnels.

L'allemand n'est pas seulement parlé dans le cours d'allemand mais t'accompagne tout au long de ton quotidien scolaire, dans différentes matières, à la pause et lors d'excursions. Durant cette année, tu peux réaliser de grands progrès dans cette langue étrangère.

«... ce qui, dans une région bilingue, est à coup sûr un avantage considérable.»

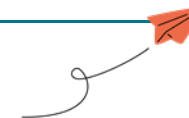


L'année Intensif t'aide à approfondir et consolider tes connaissances ainsi qu'à améliorer ta technique d'apprentissage.

# Informatique / Economie

Les branches suivantes sont enseignées :

Branche	Leçons	Langue d'enseignement
<b>français</b> <ul style="list-style-type: none"><li>toute la classe</li><li>- seulement pour élèves de langue française</li></ul>	3 2	français
<b>allemand</b> <ul style="list-style-type: none"><li>toute la classe</li><li>- seulement pour élèves de langue française</li></ul>	3 2	allemand
<b>mathématiques</b>	4	allemand
<b>informatique</b>	3	allemand/français
<b>laboratoire informatique</b>	3	allemand/français
<b>comptabilité</b>	2	français
<b>économie d'entreprise</b>	2	allemand/français
<b>droit/instruction civique</b>	2	allemand
<b>organisation du travail</b>	1	français
<b>anglais</b>	2	anglais
<b>gymnastique (facultatif)</b>	2	français
<b>orientation professionnelle (selon besoins)</b>	—	allemand



# Informatique / Economie bilingue

La classe préparatoire bilingue pour les professions commerciales ou pour les métiers d'informaticien et de médiamaticien.



**Tu viens juste de terminer ta scolarité obligatoire et tu cherches une possibilité de te préparer efficacement à une formation commerciale ou vers un métier d'informaticien/médiamaticien?**

L'année préparatoire Informatique/Economie aide les adolescents et les adultes à trouver une place d'apprentissage ou un emploi dans la profession de leur choix, à se préparer à des examens d'admission dans des écoles de commerce ou des établissements d'enseignement supérieur.



L'enseignement est bilingue et offre donc la possibilité supplémentaire d'entrer en contact quotidiennement avec des personnes parlant l'allemand. C'est une situation qui peut se produire tous les jours dans notre région bilingue, dans un bureau ou dans un environnement commercial.

L'enseignement comprend deux domaines principaux:

**Langues:** allemand et français. Chacune des deux langues est enseignée comme langue maternelle et comme langue étrangère. Les étudiants proviennent des deux groupes linguistiques.

**Branches commerciales:** nous transmettons les connaissances de base en comptabilité ainsi qu'en économie d'entreprise et en droit. Le choix des matières enseignées découle uniquement des besoins de la pratique professionnelle et de l'objectif de formation fixé au préalable.

**Informatique:** tu t'occupes de manière intensive du programme de traitement de textes MS Word, du tableur MS Excel ainsi que d'autres programmes importants issus de l'univers Microsoft et de la suite de logiciels Macromédia.

**Laboratoire informatique:** au laboratoire tu travailles sur la partie «hardware» de l'ordinateur. Tu acquiers les bases de l'électronique ou tu confectionnes ton propre site internet.

# Intensiv

Les branches suivantes sont enseignées :

Branche	Leçons	Langue d'enseignement
<b>français</b> - toute la classe - seulement pour élèves de langue française	3 2	français
<b>allemand</b> - toute la classe - seulement pour élèves de langue française	3 2	allemand
<b>mathématiques</b>	6	3 leçons en français 3 leçons en allemand
<b>histoire/instruction civique</b>	2	allemand
<b>géographie</b>	2	français
<b>méthode de travail</b>	1	français
<b>connaissance de la branche</b>	1	allemand
<b>physique/biologie/sciences naturelles</b>	2	français
<b>informatique/dactylographie</b>	2	allemand
<b>gymnastique (facultatif)</b>	2	français
<b>anglais (facultatif)</b>	3	anglais
<b>dessin/dessin technique (facultatif)</b>	2	français
<b>orientation professionnelle (selon besoins)</b>		allemand



# Social / Paramedica bilingue

La classe préparatoire bilingue pour les professions paramédicales

**Tu viens juste de terminer ta scolarité obligatoire et tu souhaites te préparer efficacement à une formation médicale?**

L'année préparatoire Social/Paramedica aide les adolescents et les adultes à trouver une place d'apprentissage dans la profession de leur choix, à se préparer à d'éventuels examens d'admission et à avoir ainsi tous les atouts en main.

Social/Paramedica est bilingue et offre donc la possibilité supplémentaire d'entrer en contact quotidiennement avec des personnes parlant l'allemand. C'est une situation qui peut se produire dans notre région bilingue, par exemple dans un cabinet de médecin.



L'enseignement comprend trois domaines principaux:

**Langues:** allemand et français. Chacune des deux langues est enseignée comme langue maternelle et comme langue étrangère. Les étudiants proviennent des deux groupes linguistiques.

**Branches paramédicales et scientifiques:** l'acquisition des connaissances de base en mathématiques, chimie, physique, anatomie, biologie, diététique, prévention des toxicomanies, puériculture et hygiène est indispensable pour chaque profession paramédicale.

**Disciplines pratiques:** laboratoire,

connaissance du cabinet de médecin, organisation du travail. En outre, nous organisons des visites d'hôpitaux, de homes, de centres de prévention, de laboratoires, etc.



# Social/Paramedica

Les branches suivantes sont enseignées :

Branche	Leçons	Langue d'enseignement
<b>français</b> - toute la classe - seulement pour élèves de langue française	3 2	français
<b>allemand</b> - toute la classe - seulement pour élèves de langue française	3 2	allemand
<b>mathématiques</b>	2	allemand
<b>chimie</b>	2	allemand
<b>physique</b>	2	français
<b>anatomie</b>	2	français
<b>biologie</b>	2	allemand
<b>connaissance du cabinet de médecin</b>	2	allemand
<b>organisation du travail</b>	1	français
<b>cours spéciaux</b>	2	français/allemand
<b>anglais (facultatif)</b>	2	anglais
<b>gymnastique (facultatif)</b>	2	français
<b>orientation professionnelle (selon besoins)</b>	—	allemand

